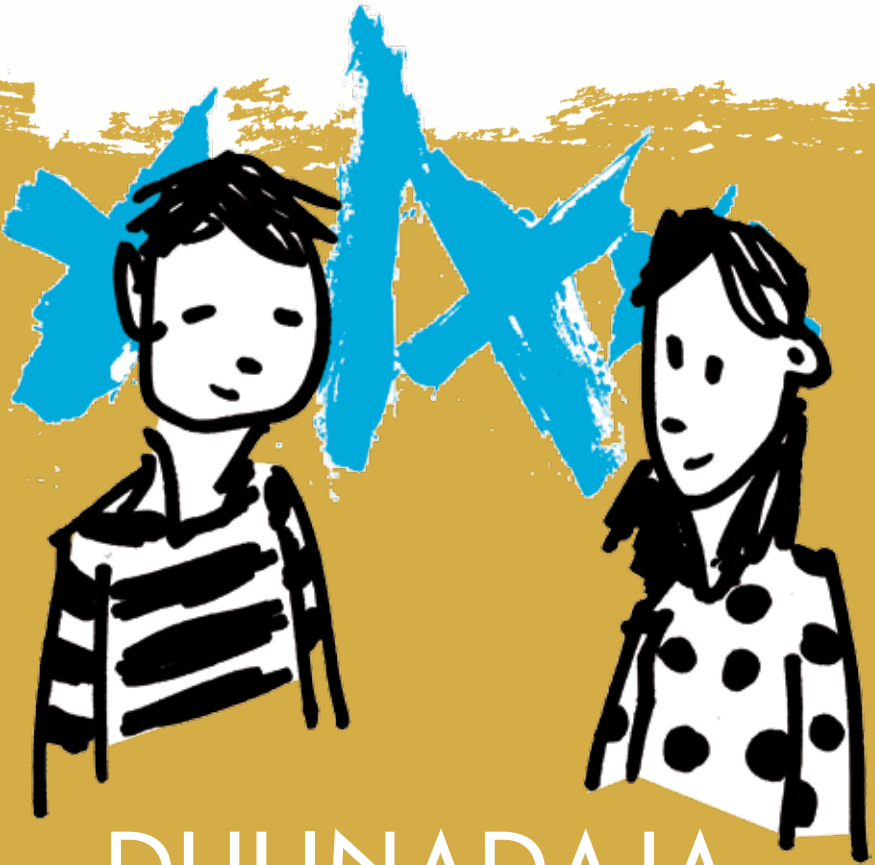


2007-2011

VALTAKUNNALLINEN NUORTEN
EHKÄISEVÄN KRIISITYÖN HANKE



PULINAPAJA



Suomen Mielenterveysseura

Valtakunnallinen PULINAPAJA-hanke kehittää ehkäisevää kriisityötä perusopetuksen 7.–9. luokkalaisten sekä lukiossa ja ammatillisissa oppilaitoksissa opiskelevien parissa.

Hankkeessa ovat yhteistyössä

- Suomen Mielenterveysseura
- paikalliset mielenterveysseurat Lahdessa, Mikkelissä, Oulussa ja Raumalla
- kouluilla ja nuorten vapaa-ajassa toimivat ammattilaiset

Kehittämisen lähtökohtana on Kuopiossa rakennettu Pulinapaja-malli. Hanke tuottaa uusia toimintamalleja ja tutkimustietoa, joita voidaan hyödyntää nuorten parissa tehtävän työn kehittämisessä valtakunnallisesti. Hankkeen perustana on Kuopion kriisikeskuksen luoma Pulinapaja-malli, jota sovelletaan ja kehitetään paikkakuntaakohtaisesti.





Kriisi ja ehkäisevä kriisityö

Pulinapaja -hankkeessa kriisillä tarkoitetaan sitä, että nuori itse kokee jonkun tilanteen kriisinä ja kaipaa siitä selviytymisessä aikuisen tukea.

Ehkäisevä kriisityö tarkoittaa tuen tarjoamista nuoren arjessa. Kriisit ja vastoinkäymiset nähdään elämään kuuluvina asioina, joissa on kasvun ja kehityksen mahdollisuus. Nuorelle tarjotaan työvälineitä, joilla hän voi pitää huolta omasta mielenterveydestään ja vähentää kriisien aiheuttamaa kuormitusta.

Hankkeen toteutus

Suomen Mielenterveysseura

- kokoaa paikalliset projektikoordinaattorit ja koordinoi hanketta luomalla keskustelufoorumin ja yhteiset pelisäännöt
- tukee hankkeen paikallista käynnistämistä ja toteuttamista
- järjestää koulutusta
- tuottaa ja levittää hankkeeseen liittyvää aineistoa
- organisoii hankkeeseen liittyvän arviointitutkimuksen ja etsii projektille lisärahoitusta laajempaa tutkimustoimintaa varten

Osaprojektit toteutetaan Suomen Mielenterveysseuran paikallisten kriisikeskusten alaisuudessa. Projektikoordinaattorit ovat kasvatus-, terveys- ja sosiaalialan ammattilaisia. Heille on järjestetty työnohjaus sekä mahdollisuus osallistua koulutuksiin. Jokaisella paikallisella hankkeella on oma moniammatillinen ohjaustyöryhmä.



Osaprojekteja toteuttavat paikallisten mielenterveysseurojen kriisikeskukset

- vastaavat paikallisten hankkeiden suunnittelusta ja toteutuksesta
- rakentavat yhteistyötä paikkakunnan oppilaitosten ja muiden yhteistyökumppaneiden kanssa
- laativat yhteistyötahojen (kuten koulujen) kanssa tarkennetun paikkakuntaakohtaisen toimintasuunnitelman
- sitoutuvat hankkeen toteuttamiseen sovittujen toimintalinjojen mukaisesti soveltaen Pulinapaja-mallia ja ottaen huomioon paikkakunta-kohtaiset erityispiirteet
- osallistuvat hankkeesta tehtävään arviointitutkimukseen



Pulinapaja-toiminnan periaatteita koululla ovat

- **voimavarakeskeisyys**
 - nuori nähdään aktiivisena toimijana ja oman elämänsä asiantuntijana
 - työtapana käytetään kuulemista, keskustelua ja ratkaisujen etsimistä
- **vaitiolovelvollisuus**
- **vapaaehtoisuus**
 - nuoren osallistuminen toimintaan on vapaaehtoista
- **moniammatillinen yhteistyö**
 - työnjaosta ja koulukohtaisista toimintatavoista sovitaan yhteistyössä kunkin koulun rehtorin ja oppilashuoltoryhmän kanssa



Syksyllä 2007 paikalliset projektit käynnistyivät Lahdessa, Mikkeliissä, Oulussa ja Raumalla.



Suomen Mielenterveysseura on kansanterveys- ja kansalaisjärjestö, joka edistää mielen-terveyttä ja toimii asiantuntijana mielenterveyskysymyksissä. Mielenterveysseura tukee ja kehittää vapaaehtoista kansalaistoimintaa sekä tarjoaa tukea ja apua erilaisiin elämäntilanteisiin.

Lisätietoja paikallisista projekteista

Suomen Mielenterveysseuran valtakunnallinen Pulinapaja -hanke kehittää paikallisten kriisikeskusten ja pilottipaikkakunnilla nuorten parissa työtä tekevien kanssa nuorten ehkäisevää kriisityötä, etsien ja kokeillen uusia toimintamalleja sekä jalkauttaen niitä osaksi nuorten hyvinvointipalveluita.

2007–2011

PULINAPAJA



Lisätietoja valtakunnallisesta
hankkeesta:

projektipäällikkö Kirsi Luomanperä

Maistraatinportti 4 A, 7. krs.

00240 HELSINKI

Puhelin (09) 61 55 1 724, 040 534 5600

kirsi.luomanpera@mielenterveysseura.fi

www.mielenterveysseura.fi



Suomen Mielenterveysseura